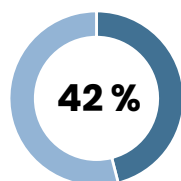




En octobre, l'activité touristique satisfait seulement 46% des professionnels. Malgré la période des vacances de la Toussaint, l'absence des clientèles groupes, affaires et séniors continue d'impacter les professionnels. En raison du regain de l'épidémie COVID-19, les conséquences sur l'activité touristique se poursuivent s'ajoutant à l'inquiétude des professionnels et au manque de visibilité sur l'avenir.

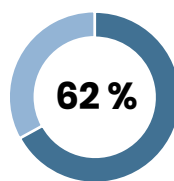
SATISFACTION DES PROFESSIONNELS

HÉBERGEMENTS



42 % des hébergeurs sont satisfaits de la fréquentation du mois d'octobre

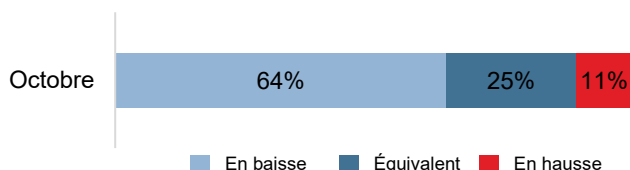
LOISIRS



62 % des professionnels du secteur des loisirs sont satisfaits de la fréquentation du mois d'octobre

Une satisfaction mitigée pour octobre avec un écart du niveau de satisfaction entre le secteur de l'hébergement et des loisirs. Les professionnels du secteur des loisirs annoncent une satisfaction supérieure au mois de septembre (51%). Le niveau de satisfaction des restaurateurs s'élève à 52 %.

NIVEAU D'OCCUPATION

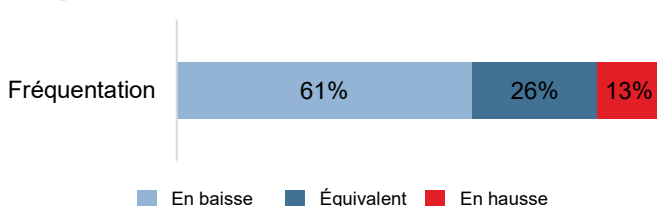


Un niveau d'occupation dans les hébergements pour le mois d'octobre à 41%.

64% des professionnels observent un niveau d'occupation inférieur en comparaison à octobre 2019.

CLIENTÈLES TOURISTIQUES

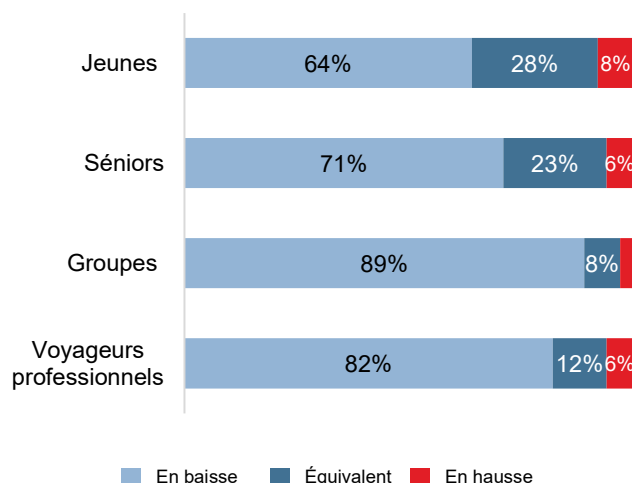
FRÉQUENTATION



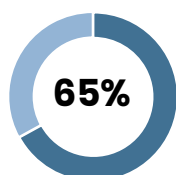
Malgré la période de vacances de la Toussaint, 61% des professionnels indiquent une baisse de la fréquentation par rapport au mois d'octobre 2019.

L'absence des voyageurs professionnels et des groupes est observée par les professionnels. Pour ces derniers, 89 % annoncent une diminution de fréquentation.

TYPLOGIE DES CLIENTÈLES



CHIFFRE D'AFFAIRES



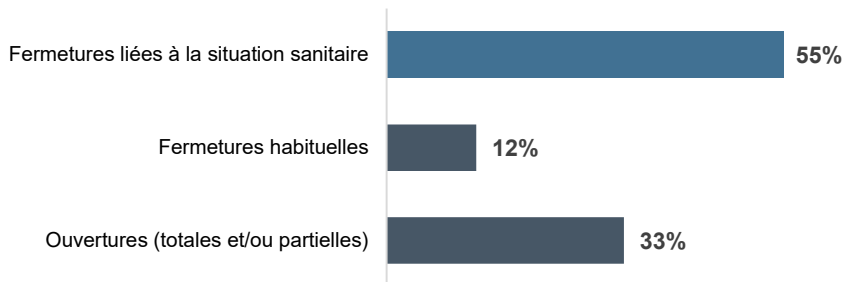
65% des professionnels expriment un **chiffre d'affaires en baisse** par rapport au mois d'octobre 2019. Ils sont 24% à considérer leur chiffre d'affaires stable et 11% en hausse.



Depuis le 1er janvier 2020, et en raison de la situation sanitaire, 87% des professionnels du tourisme annoncent une baisse de leur chiffre d'affaires. Une **baisse d'en moyenne 40 %** de janvier à octobre par rapport à la même période en 2019.

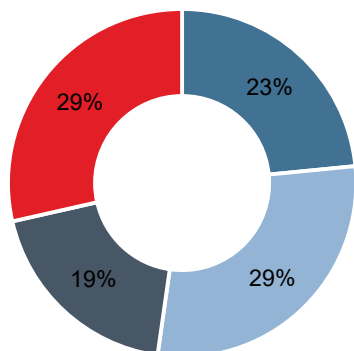
FERMETURE DES STRUCTURES

55 % des structures sont fermées en raison de la situation sanitaire



SOLUTIONS FINANCIÈRES

Près d'un tiers des professionnels indiquent avoir **déjà activé** les solutions financières proposées par l'Etat et la Région, 19% annoncent ne pas en avoir besoin pour le moment.



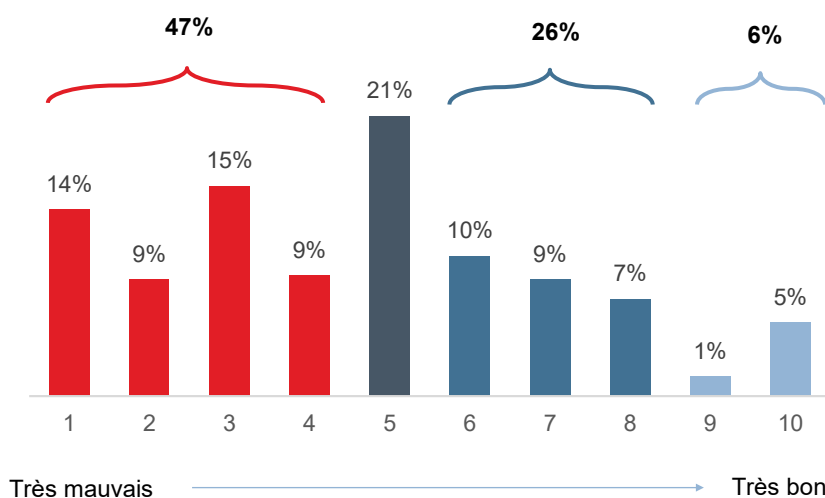
- Vous allez devoir les activer
- Vous les avez déjà activées
- Vous n'en avez pas besoin pour le moment
- Vous n'y avez pas le droit

SOLUTIONS QUI VONT ÊTRE ACTIVÉES

23 % des professionnels vont devoir activer les solutions financières, avec en priorité des demandes concernant les fonds de solidarité pour les TPE, indépendants et micro-entrepreneurs.

| | |
|---|------|
| Fonds de solidarité pour les TPE, indépendants et micro-entrepreneurs | 60 % |
| Délais de paiement d'échéances sociales et/ou fiscales | 34 % |
| Ne sais pas encore | 29 % |
| Report du paiement des loyers et factures (eau, gaz, électricité) | 14 % |
| Remise d'impôts directs | 10 % |

POURSUITE DE L'ACTIVITÉ : NIVEAU DE CONFIANCE DES PROFESSIONNELS



Compte tenu de la situation exceptionnelle liée à la crise sanitaire, près **d'un professionnel sur deux** (47%) mentionne être inquiet* pour la suite (*niveau de confiance égal ou inférieur à 4).

Plus de 40 %

des professionnels ne savent pas s'ils pourront poursuivre leur activité en l'absence de nouvelles mesures.