

EVALUATION QUANTITATIVE DE LA FREQUENTATION TOURISTIQUE

REGION BRETAGNE

DOCUMENT DE SYNTHESE

ANNEE 2009

FEVRIER 2010

BUREAU D' ETUDES TECHNIQUES
FRANCOIS MARCHAND
100, chemin San-Peyre
83220 LE PRADET - FRANCE
(0)4.94.21.63.02
infos@flux-touristiques.com
<http://www.flux-touristiques.com>

OBSERVATOIRE REGIONAL DU TOURISME BRETAGNE
COMITE DEPARTEMENTAL DU TOURISME DES COTES D'ARMOR
COMITE DEPARTEMENTAL DU TOURISME DU FINISTERE
COMITE DEPARTEMENTAL DU TOURISME D'ILLE ET VILAINE
COMITE DEPARTEMENTAL DU TOURISME DU MORBIHAN

Le présent document rassemble les résultats de l'évaluation quantitative de la fréquentation touristique de la région Bretagne, pour l'année 2009. Cette étude a été menée conjointement par l'Observatoire Régional du Tourisme Bretagne, les Comités Départementaux du Tourisme et le Bureau d'Etudes Techniques F. Marchand.

Il s'agit d'une évaluation, au jour le jour, des populations touristiques effectuée d'après "la méthode des flux", méthode élaborée et mise en oeuvre par la Direction Départementale de l'Equipement du Var depuis 1981.

Cette évaluation est basée sur une comptabilisation journalière exhaustive des mouvements de voyageurs à destination et au départ de chaque département étudié, quel que soit le mode de transport utilisé.

Ce travail a été rendu possible grâce au concours des services des Conseils Généraux gestionnaires des routes, de la Direction Interdépartementale des Routes, de la S.N.C.F., des aéroports, et des différents ports régionaux.

Les chiffres ci-après sont énoncés à l'unité près, afin d'éviter tout "cumuls d'arrondis". Le lecteur devra raisonnablement les interpréter à l'échelle des mille.

**LA FREQUENTATION TOURISTIQUE DE LA REGION BRETAGNE
(somme des fréquentations départementales)**

L' année 2009

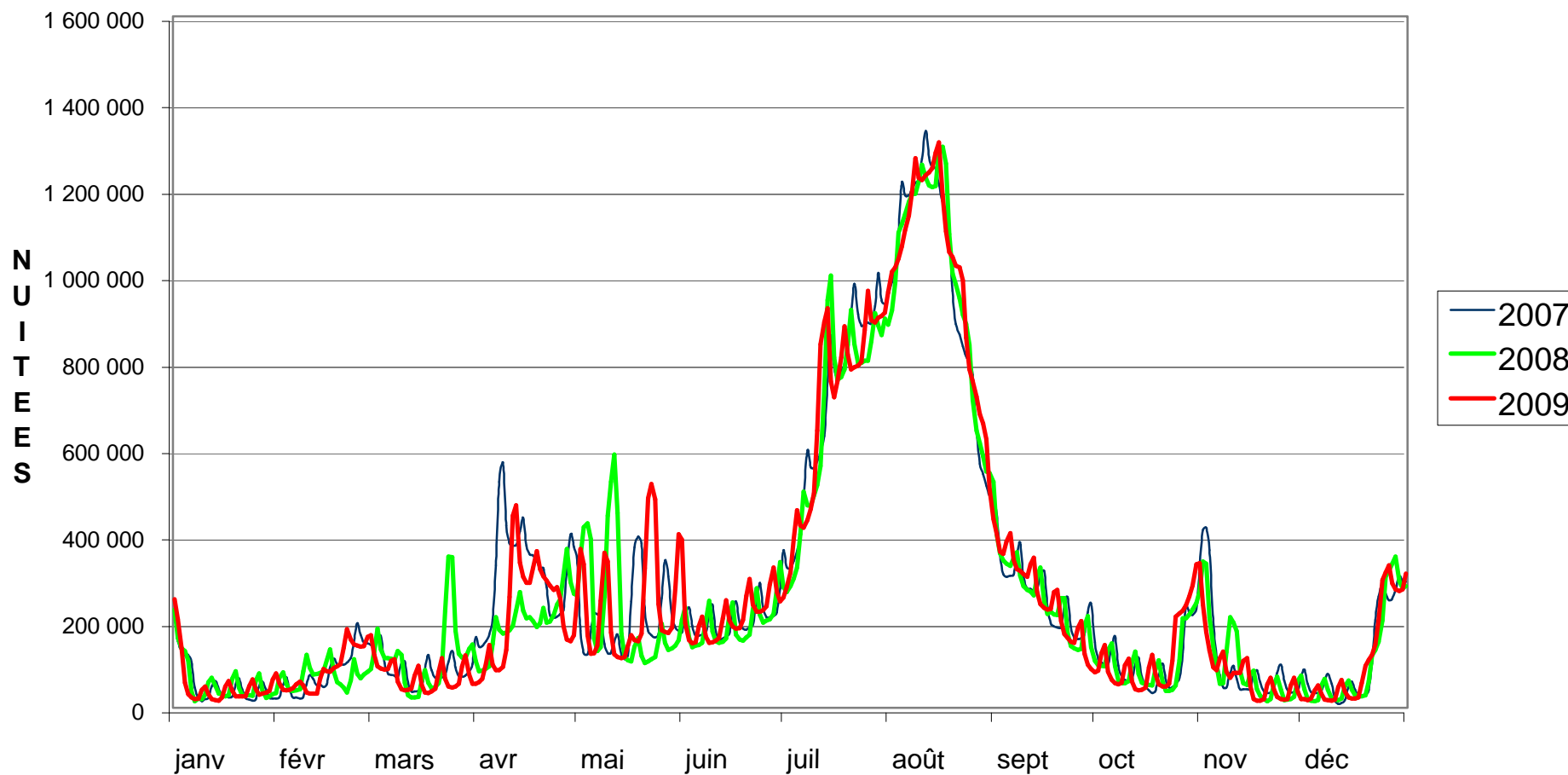
Les évolutions de fréquentation

EVALUATION QUANTITATIVE DE LA FREQUENTATION TOURISTIQUE
 REGION BRETAGNE - SOMME DES FREQUENTATIONS DEPARTEMENTALES

ANNEE 2009

| | NUITEES | FREQUENTATION JOURNALIERE MOYENNE | FREQUENTATION MENSUELLE DE POINTE | |
|--------------|-------------------|---|--------------------------------------|-----------|
| | | | date | nuitées |
| JANVIER | 1 647 770 | 53 154 | 1er | 251 411 |
| FEVRIER | 2 522 953 | 90 105 | 21 | 182 097 |
| MARS | 2 186 103 | 70 519 | 1er | 122 470 |
| AVRIL | 6 882 762 | 229 425 | 12 | 468 876 |
| MAI | 7 477 493 | 241 209 | 22 | 517 314 |
| JUIN | 6 333 097 | 211 103 | 27 | 324 656 |
| JUILLET | 22 189 294 | 715 784 | 25 | 965 057 |
| AOUT | 31 032 241 | 1 001 040 | 15 | 1 307 968 |
| SEPTEMBRE | 7 532 133 | 251 071 | 5 | 404 199 |
| OCTOBRE | 3 828 123 | 123 488 | 31 | 334 274 |
| NOVEMBRE | 2 142 276 | 71 409 | 1er | 239 004 |
| DECEMBRE | 3 586 959 | 115 708 | 26 | 329 962 |
| ANNEE | 97 361 204 | 266 743 | | |

REGION BRETAGNE - SOMME DES DEPARTEMENTS
FREQUENTATION TOURISTIQUE
EVOLUTION 2007/2008/2009



EVALUATION QUANTITATIVE DE LA FREQUENTATION TOURISTIQUE REGION BRETAGNE - SOMME DES FREQUENTATIONS DEPARTEMENTALES

EVOLUTION DES NUTEES MENSUELLES

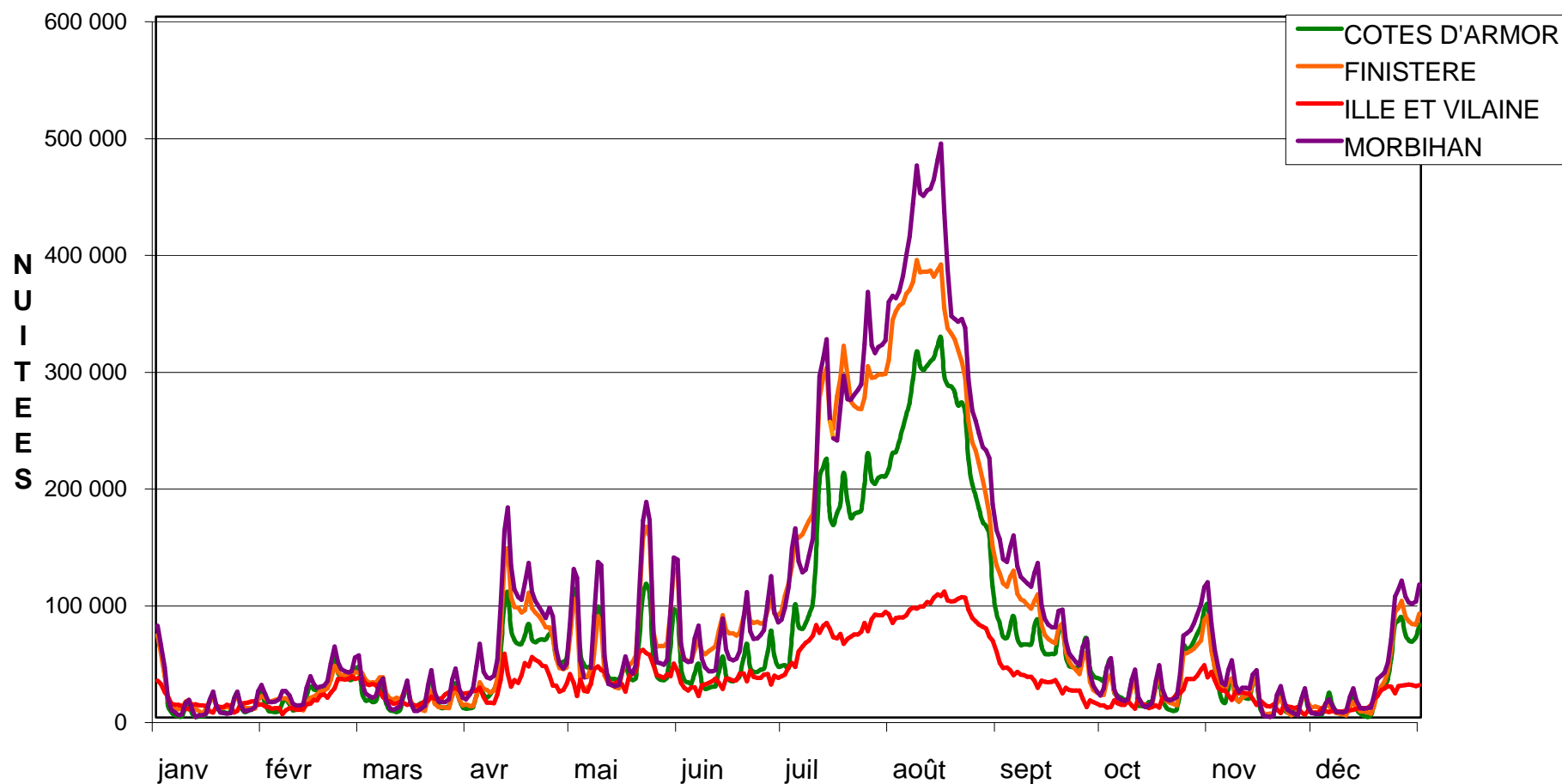
| | NUITEES 1999 (*) | NUITEES 2000 | NUITEES 2001 | NUITEES 2002 | NUITEES 2003 | NUITEES 2004 | NUITEES 2005 | NUITEES 2006 | NUITEES 2007 | NUITEES 2008 | NUITEES 2009 | EVOLUTION 2008/2009 (%) |
|--------------|---------------------|-------------------|-------------------|-------------------|--------------------|--------------------|-------------------|--------------------|-------------------|-------------------|-------------------|-------------------------------|
| JANVIER | 1 957 226 | 1 250 715 | 1 830 578 | 1 873 569 | 2 012 594 | 1 843 723 | 1 755 365 | 1 667 768 | 1 718 102 | 1 802 594 | 1 647 770 | -8,6% |
| FEVRIER | 2 572 428 | 2 257 306 | 2 828 854 | 2 502 466 | 2 828 153 | 2 966 685 | 2 752 568 | 2 825 142 | 2 381 886 | 2 214 223 | 2 522 953 | 13,9% |
| MARS | 2 120 729 | 1 587 481 | 2 568 624 | 3 415 202 | 2 382 423 | 2 235 591 | 3 594 063 | 2 349 172 | 2 786 171 | 3 569 870 | 2 186 103 | -38,8% |
| AVRIL | 6 950 984 | 6 603 210 | 7 583 014 | 7 527 534 | 8 825 241 | 8 948 187 | 6 409 579 | 8 012 598 | 9 485 780 | 6 414 742 | 6 882 762 | 7,3% |
| MAI | 5 817 589 | 3 644 134 | 4 963 678 | 7 184 065 | 6 844 827 | 6 524 929 | 6 088 087 | 6 485 246 | 6 278 494 | 6 802 610 | 7 477 493 | 9,9% |
| JUIN | 8 968 748 | 7 717 741 | 8 148 672 | 6 360 527 | 6 986 071 | 6 386 845 | 6 950 742 | 7 190 525 | 6 258 595 | 5 955 698 | 6 333 097 | 6,3% |
| JUILLET | 26 559 291 | 25 160 533 | 24 166 876 | 21 651 721 | 22 153 501 | 23 303 401 | 23 222 163 | 23 254 211 | 22 407 983 | 22 123 808 | 22 189 294 | 0,3% |
| AOUT | 34 063 986 | 30 400 038 | 31 818 074 | 30 984 160 | 32 871 754 | 31 286 307 | 30 951 055 | 31 511 755 | 30 500 784 | 30 288 425 | 31 032 241 | 2,5% |
| SEPTEMBRE | 7 960 750 | 5 675 891 | 6 548 636 | 7 392 773 | 7 293 047 | 6 674 934 | 7 036 834 | 7 459 765 | 7 716 883 | 7 181 517 | 7 532 133 | 4,9% |
| OCTOBRE | 3 238 182 | 2 977 897 | 2 770 411 | 3 952 578 | 4 247 167 | 4 247 345 | 5 048 761 | 3 777 646 | 3 347 231 | 3 591 720 | 3 828 123 | 6,6% |
| NOVEMBRE | 3 204 071 | 3 185 719 | 2 765 675 | 2 540 255 | 2 484 500 | 2 535 982 | 2 475 741 | 2 955 308 | 2 938 812 | 2 520 681 | 2 142 276 | -15,0% |
| DECEMBRE | 4 397 966 | 3 716 342 | 3 618 225 | 3 707 864 | 3 520 765 | 3 225 719 | 3 410 249 | 3 442 041 | 3 581 586 | 3 731 172 | 3 586 959 | -3,9% |
| ANNEE | 107 811 948 | 94 177 007 | 99 611 317 | 99 092 714 | 102 450 043 | 100 179 648 | 99 695 207 | 100 931 177 | 99 402 307 | 96 197 060 | 97 361 204 | 1,2% |

(*) les nuitées 1999 sont reconstituées à partir des évolutions mensuelles enregistrées sur la fréquentation extra-régionale de Bretagne.

LES FREQUENTATIONS DEPARTEMENTALES

L' année 2009

FREQUENTATION TOURISTIQUE ANNEE 2009



B.E.T F. MARCHAND

EVALUATION QUANTITATIVE DE LA FREQUENTATION TOURISTIQUE
ANNEE 2009

NUITEES MENSUELLES

| | COTES D'ARMOR | FINISTERE | ILLE ET VILAINE | MORBIHAN | TOTAL |
|--------------|-------------------|-------------------|-------------------|-------------------|-------------------|
| JANVIER | 387 079 | 450 701 | 365 303 | 444 687 | 1 647 770 |
| FEVRIER | 620 585 | 628 068 | 474 280 | 800 020 | 2 522 953 |
| MARS | 462 586 | 569 832 | 569 981 | 583 704 | 2 186 103 |
| AVRIL | 1 594 958 | 1 944 968 | 943 704 | 2 399 132 | 6 882 762 |
| MAI | 1 828 393 | 2 130 186 | 1 133 536 | 2 385 378 | 7 477 493 |
| JUIN | 1 197 829 | 2 194 076 | 939 748 | 2 001 444 | 6 333 097 |
| JUILLET | 4 903 459 | 7 480 065 | 2 177 121 | 7 628 649 | 22 189 294 |
| AOUT | 7 641 684 | 9 586 338 | 2 801 552 | 11 002 667 | 31 032 241 |
| SEPTEMBRE | 1 792 053 | 2 227 735 | 842 975 | 2 669 370 | 7 532 133 |
| OCTOBRE | 1 043 150 | 967 061 | 567 720 | 1 250 192 | 3 828 123 |
| NOVEMBRE | 491 180 | 531 070 | 440 742 | 679 284 | 2 142 276 |
| DECEMBRE | 888 380 | 1 001 047 | 458 117 | 1 239 415 | 3 586 959 |
| ANNEE | 22 851 336 | 29 711 147 | 11 714 779 | 33 083 942 | 97 361 204 |

EVALUATION QUANTITATIVE DE LA FREQUENTATION TOURISTIQUE
ANNEE 2009

FREQUENTATION JOURNALIERE MOYENNE SELON LE MOIS

| | COTES D'ARMOR | FINISTERE | ILLE ET VILAINE | MORBIHAN | TOTAL |
|--------------|---------------|---------------|-----------------|---------------|----------------|
| JANVIER | 12 486 | 14 539 | 11 784 | 14 345 | 53 154 |
| FEVRIER | 22 164 | 22 431 | 16 939 | 28 572 | 90 105 |
| MARS | 14 922 | 18 382 | 18 386 | 18 829 | 70 519 |
| AVRIL | 53 165 | 64 832 | 31 457 | 79 971 | 229 425 |
| MAI | 58 980 | 68 716 | 36 566 | 76 948 | 241 209 |
| JUIN | 39 928 | 73 136 | 31 325 | 66 715 | 211 103 |
| JUILLET | 158 176 | 241 292 | 70 230 | 246 085 | 715 784 |
| AOUT | 246 506 | 309 237 | 90 373 | 354 925 | 1 001 040 |
| SEPTEMBRE | 59 735 | 74 258 | 28 099 | 88 979 | 251 071 |
| OCTOBRE | 33 650 | 31 196 | 18 314 | 40 329 | 123 488 |
| NOVEMBRE | 16 373 | 17 702 | 14 691 | 22 643 | 71 409 |
| DECEMBRE | 28 657 | 32 292 | 14 778 | 39 981 | 115 708 |
| ANNEE | 62 606 | 81 400 | 32 095 | 90 641 | 266 743 |

EVALUATION QUANTITATIVE DE LA FREQUENTATION TOURISTIQUE
ANNEE 2009

REPARTITION MENSUELLES DES NUITEES (en %)

| | COTES D'ARMOR | FINISTERE | ILLE ET VILAINE | MORBIHAN | TOTAL |
|--------------|---------------|-------------|-----------------|-------------|-------------|
| JANVIER | 2% | 2% | 3% | 1% | 2% |
| FEVRIER | 3% | 2% | 4% | 2% | 3% |
| MARS | 2% | 2% | 5% | 2% | 2% |
| AVRIL | 7% | 7% | 8% | 7% | 7% |
| MAI | 8% | 7% | 10% | 7% | 8% |
| JUIN | 5% | 7% | 8% | 6% | 7% |
| JUILLET | 21% | 25% | 19% | 23% | 23% |
| AOUT | 33% | 32% | 24% | 33% | 32% |
| SEPTEMBRE | 8% | 7% | 7% | 8% | 8% |
| OCTOBRE | 5% | 3% | 5% | 4% | 4% |
| NOVEMBRE | 2% | 2% | 4% | 2% | 2% |
| DECEMBRE | 4% | 3% | 4% | 4% | 4% |
| ANNEE | 100% | 100% | 100% | 100% | 100% |

EVALUATION QUANTITATIVE DE LA FREQUENTATION TOURISTIQUE
ANNEE 2009

REPARTITION MENSUELLES DES NUITEES SELON LE DEPARTEMENT (en %)

| | COTES D'ARMOR | FINISTERE | ILLE ET VILAINE | MORBIHAN | TOTAL |
|--------------|---------------|------------|-----------------|------------|-------------|
| JANVIER | 23% | 27% | 22% | 27% | 100% |
| FEVRIER | 25% | 25% | 19% | 32% | 100% |
| MARS | 21% | 26% | 26% | 27% | 100% |
| AVRIL | 23% | 28% | 14% | 35% | 100% |
| MAI | 24% | 28% | 15% | 32% | 100% |
| JUIN | 19% | 35% | 15% | 32% | 100% |
| JUILLET | 22% | 34% | 10% | 34% | 100% |
| AOUT | 25% | 31% | 9% | 35% | 100% |
| SEPTEMBRE | 24% | 30% | 11% | 35% | 100% |
| OCTOBRE | 27% | 25% | 15% | 33% | 100% |
| NOVEMBRE | 23% | 25% | 21% | 32% | 100% |
| DECEMBRE | 25% | 28% | 13% | 35% | 100% |
| ANNEE | 23% | 31% | 12% | 34% | 100% |

EVALUATION QUANTITATIVE DE LA FREQUENTATION TOURISTIQUE

ANNEE 2009

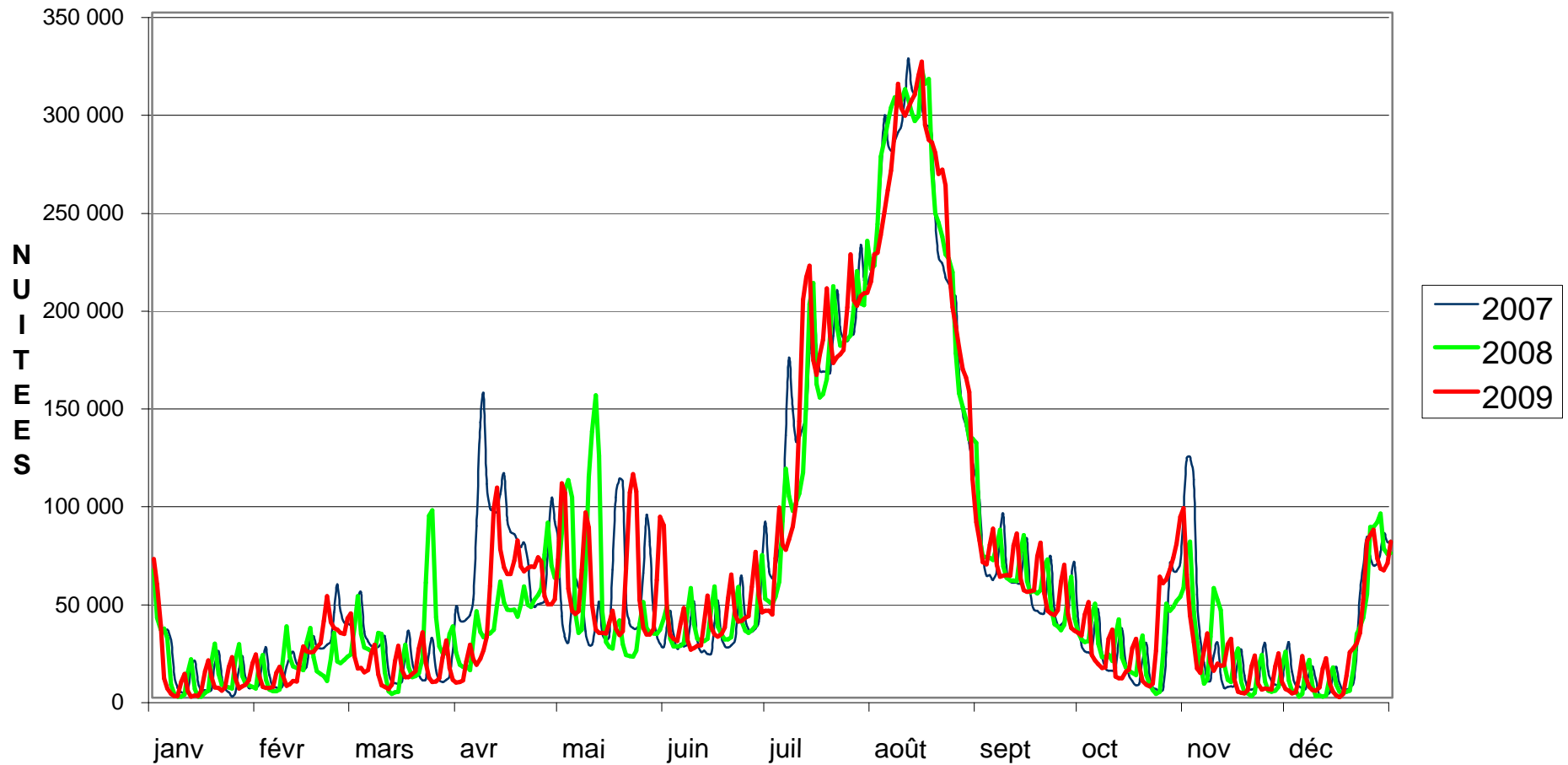
POINTES MENSUELLES DE FREQUENTATION

| | COTES D'ARMOR | | FINISTERE | | ILLE ET VILAINE | | MORBIHAN | | somme des départements | |
|-----------|---------------|---------|-----------|---------|-----------------|---------|----------|---------|------------------------|-----------|
| | date | nuitées | date | nuitées | date | nuitées | date | nuitées | date | nuitées |
| JANVIER | 1er | 70 770 | 1er | 70 356 | 1er | 31 684 | 1er | 78 600 | 1er | 251 411 |
| FEVRIER | 21 | 51 946 | 21 | 44 268 | 26 | 35 267 | 21 | 60 729 | 21 | 182 097 |
| MARS | 21 | 33 325 | 1er | 38 054 | 1er | 34 374 | 28 | 41 792 | 1er | 122 470 |
| AVRIL | 12 | 107 419 | 12 | 144 903 | 11 | 54 445 | 12 | 179 575 | 12 | 468 876 |
| MAI | 22 | 114 320 | 22 | 163 422 | 21 | 57 700 | 22 | 184 315 | 22 | 517 314 |
| JUIN | 27 | 74 351 | 27 | 100 920 | 21 | 40 162 | 27 | 121 111 | 27 | 324 656 |
| JUILLET | 25 | 226 441 | 18 | 318 208 | 30 | 90 140 | 25 | 364 340 | 25 | 965 057 |
| AOUT | 15 | 325 015 | 8 | 391 695 | 16 | 107 867 | 15 | 491 323 | 15 | 1 307 968 |
| SEPTEMBRE | 5 | 86 394 | 5 | 125 781 | 1er | 46 619 | 5 | 155 904 | 5 | 404 199 |
| OCTOBRE | 31 | 96 830 | 31 | 87 074 | 30 | 44 737 | 31 | 115 932 | 31 | 334 274 |
| NOVEMBRE | 1er | 62 949 | 1er | 56 808 | 1er | 39 093 | 1er | 80 155 | 1er | 239 004 |
| DECEMBRE | 26 | 85 783 | 26 | 99 928 | 28 | 28 074 | 26 | 117 005 | 26 | 329 962 |

LES FREQUENTATIONS DEPARTEMENTALES

Les évolutions de fréquentation

DEPARTEMENT DES COTES D'ARMOR
FREQUENTATION TOURISTIQUE
EVOLUTION 2007/2008/2009

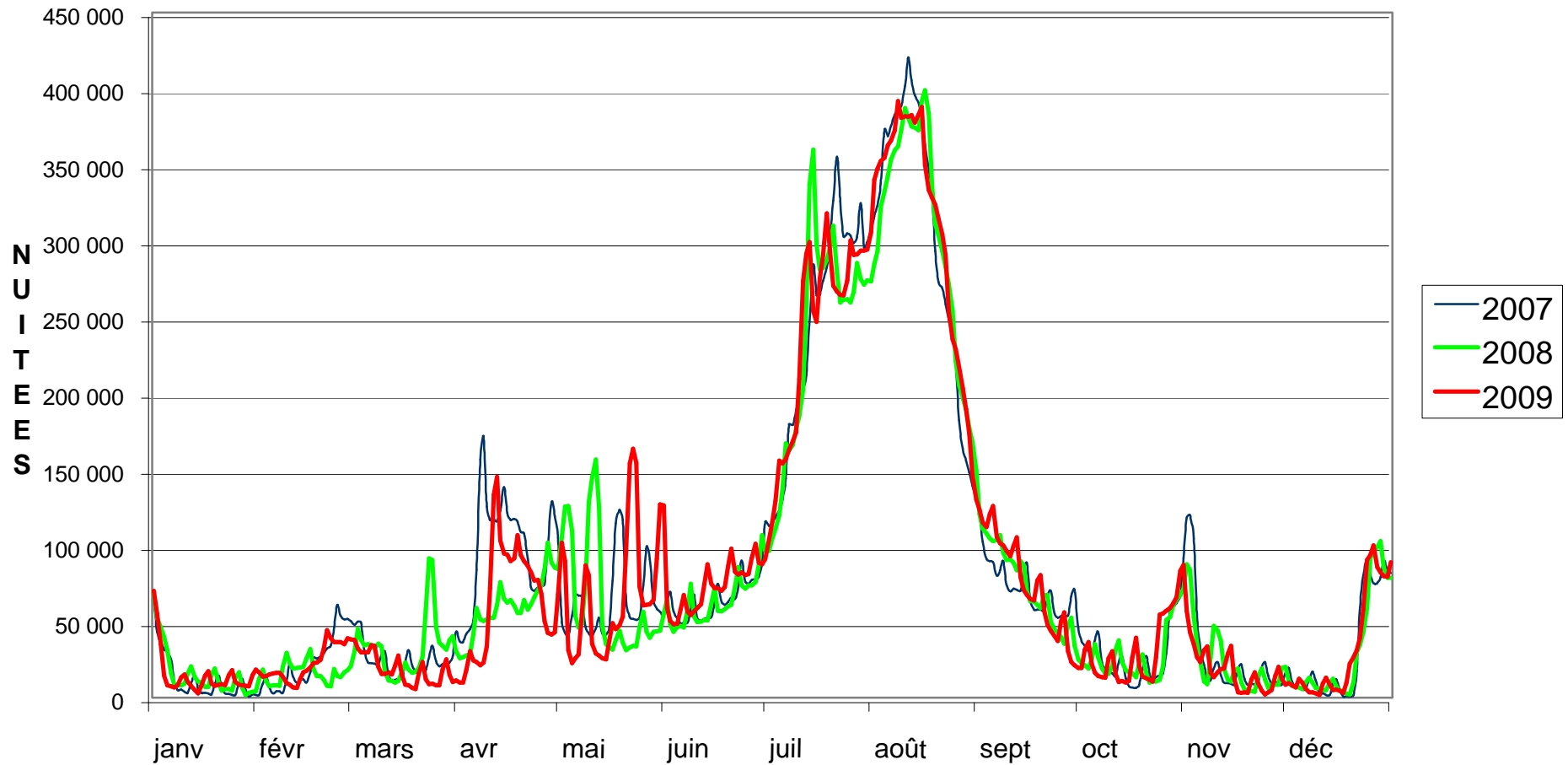


EVALUATION QUANTITATIVE DE LA FREQUENTATION TOURISTIQUE
 DEPARTEMENT DES COTES D'ARMOR

EVOLUTION DES NUITEES MENSUELLES

| | NUITEES 2002 | NUITEES 2003 | NUITEES 2004 | NUITEES 2005 | NUITEES 2006 | NUITEES 2007 | NUITEES 2008 | NUITEES 2009 | EVOLUTION 2008/2009 (%) |
|--------------|-------------------|-------------------|-------------------|-------------------|-------------------|-------------------|-------------------|-------------------|----------------------------|
| JANVIER | 534 799 | 534 675 | 502 215 | 494 630 | 455 916 | 449 277 | 423 495 | 387 079 | -8,6% |
| FEVRIER | 507 502 | 768 425 | 755 875 | 946 317 | 895 648 | 662 383 | 516 925 | 620 585 | 20,1% |
| MARS | 653 869 | 494 802 | 464 490 | 890 737 | 469 437 | 679 648 | 855 013 | 462 586 | -45,9% |
| AVRIL | 1 953 182 | 2 155 521 | 2 329 350 | 1 606 163 | 1 890 553 | 2 361 608 | 1 408 340 | 1 594 958 | 13,3% |
| MAI | 1 903 168 | 1 634 011 | 1 538 929 | 1 322 209 | 1 564 969 | 1 537 311 | 1 680 056 | 1 828 393 | 8,8% |
| JUIN | 1 310 535 | 1 437 173 | 1 250 771 | 1 421 575 | 1 450 980 | 1 106 574 | 1 164 172 | 1 197 829 | 2,9% |
| JUILLET | 4 813 991 | 5 051 514 | 5 083 195 | 5 153 139 | 5 153 986 | 4 972 964 | 4 884 680 | 4 903 459 | 0,4% |
| AOUT | 7 589 307 | 8 137 870 | 7 793 073 | 7 744 225 | 7 826 802 | 7 537 832 | 7 533 293 | 7 641 684 | 1,4% |
| SEPTEMBRE | 2 091 386 | 1 845 748 | 1 436 829 | 1 632 313 | 1 701 522 | 1 787 390 | 1 738 395 | 1 792 053 | 3,1% |
| OCTOBRE | 897 351 | 1 029 163 | 1 056 755 | 1 067 437 | 953 128 | 835 541 | 880 721 | 1 043 150 | 18,4% |
| NOVEMBRE | 683 450 | 685 368 | 613 067 | 576 575 | 827 849 | 745 080 | 572 738 | 491 180 | -14,2% |
| DECEMBRE | 992 045 | 964 564 | 914 636 | 952 735 | 879 981 | 915 634 | 945 014 | 888 380 | -6,0% |
| ANNEE | 23 930 585 | 24 738 834 | 23 739 185 | 23 808 055 | 24 070 771 | 23 591 242 | 22 602 842 | 22 851 336 | 1,1% |

DEPARTEMENT DU FINISTERE
FREQUENTATION TOURISTIQUE
EVOLUTION 2007/2008/2009

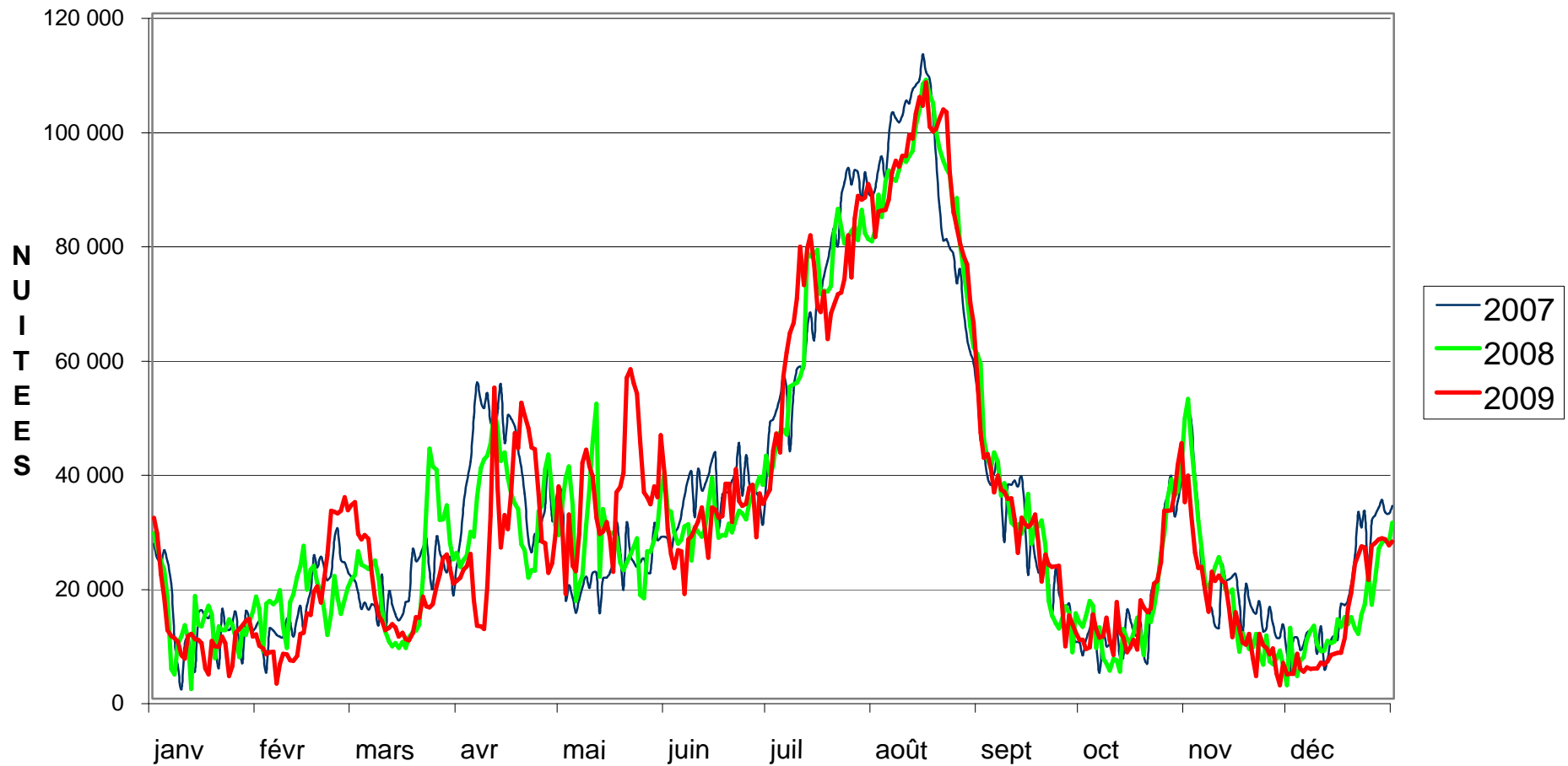


EVALUATION QUANTITATIVE DE LA FREQUENTATION TOURISTIQUE
 DEPARTEMENT DU FINISTERE

EVOLUTION DES NUITEES MENSUELLES

| | NUITEES 2002 | NUITEES 2003 | NUITEES 2004 | NUITEES 2005 | NUITEES 2006 | NUITEES 2007 | NUITEES 2008 | NUITEES 2009 | EVOLUTION 2008/2009 (%) |
|--------------|-------------------|-------------------|-------------------|-------------------|-------------------|-------------------|-------------------|-------------------|----------------------------|
| JANVIER | 458 122 | 533 022 | 453 311 | 360 939 | 347 445 | 371 831 | 487 041 | 450 701 | -7,5% |
| FEVRIER | 695 856 | 670 466 | 716 320 | 688 539 | 735 330 | 644 130 | 488 859 | 628 068 | 28,5% |
| MARS | 915 343 | 455 745 | 499 616 | 907 388 | 710 467 | 781 477 | 1 010 074 | 569 832 | -43,6% |
| AVRIL | 1 591 271 | 2 198 448 | 2 188 400 | 2 034 223 | 2 659 181 | 2 951 408 | 1 885 183 | 1 944 968 | 3,2% |
| MAI | 2 131 244 | 1 908 401 | 1 865 829 | 1 743 646 | 1 881 783 | 1 944 222 | 1 971 828 | 2 130 186 | 8,0% |
| JUIN | 2 209 991 | 2 454 760 | 2 085 751 | 2 188 220 | 2 195 979 | 1 982 022 | 1 959 134 | 2 194 076 | 12,0% |
| JUILLET | 7 084 466 | 7 189 820 | 8 298 171 | 8 090 156 | 8 040 235 | 7 566 793 | 7 492 205 | 7 480 065 | -0,2% |
| AOUT | 9 547 909 | 10 189 758 | 9 719 676 | 9 527 160 | 9 743 765 | 9 409 349 | 9 283 827 | 9 586 338 | 3,3% |
| SEPTEMBRE | 1 870 769 | 2 145 496 | 1 849 029 | 1 932 186 | 2 098 936 | 2 159 740 | 2 106 476 | 2 227 735 | 5,8% |
| OCTOBRE | 971 238 | 1 062 198 | 1 063 145 | 1 404 244 | 908 101 | 875 636 | 942 620 | 967 061 | 2,6% |
| NOVEMBRE | 664 962 | 636 941 | 809 277 | 472 692 | 572 397 | 768 044 | 605 195 | 531 070 | -12,2% |
| DECEMBRE | 1 088 730 | 999 630 | 874 850 | 1 026 413 | 1 018 282 | 949 300 | 1 021 450 | 1 001 047 | -2,0% |
| ANNEE | 29 229 901 | 30 444 685 | 30 423 375 | 30 375 806 | 30 911 901 | 30 403 952 | 29 253 892 | 29 711 147 | 1,6% |

DEPARTEMENT DE L'ILLE ET VILAINE
FREQUENTATION TOURISTIQUE
EVOLUTION 2007/2008/2009

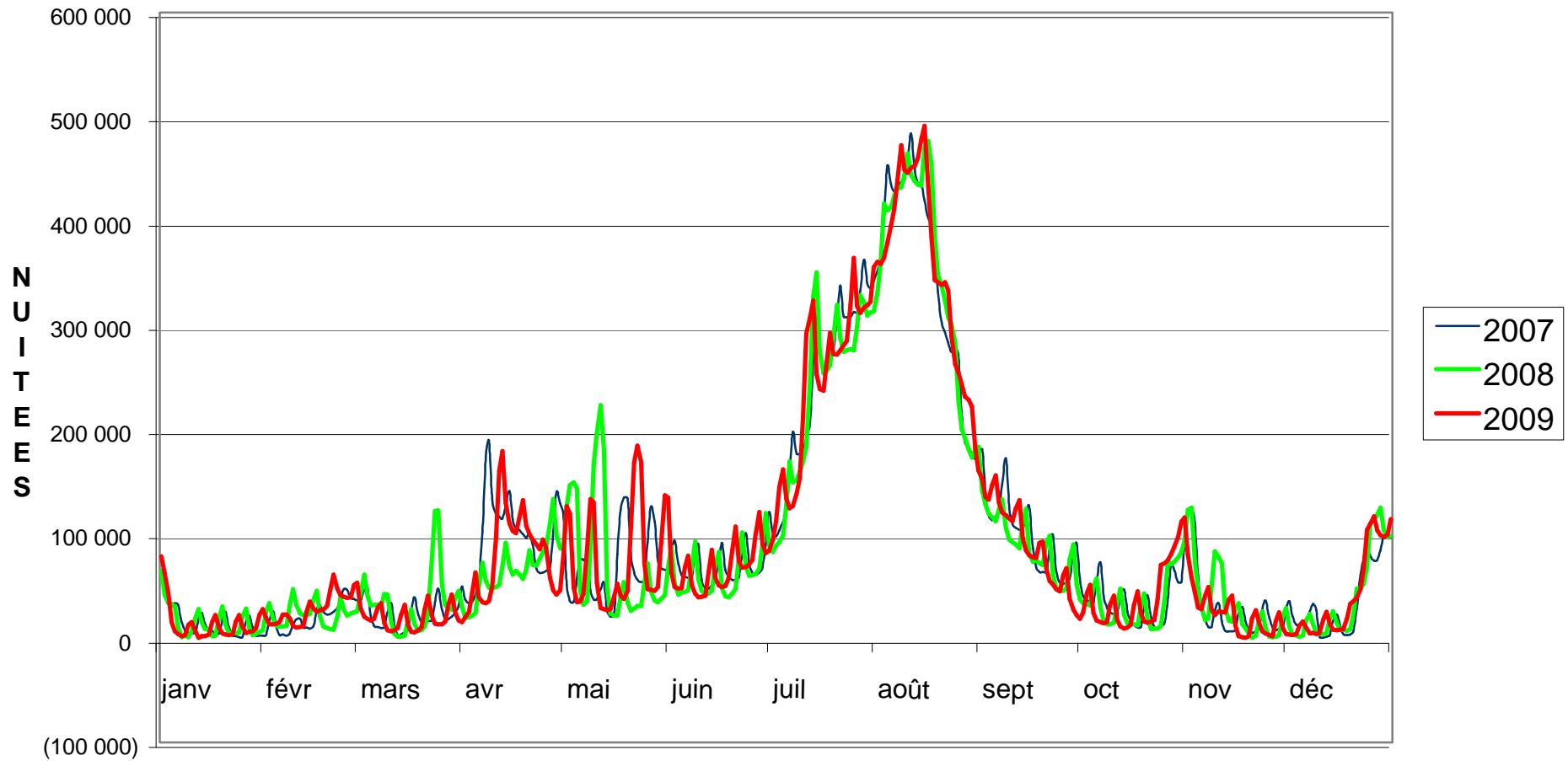


EVALUATION QUANTITATIVE DE LA FREQUENTATION TOURISTIQUE
 DEPARTEMENT DE L'ILLE ET VILAINE

EVOLUTION DES NUITEES MENSUELLES

| | NUITEES 2002 | NUITEES 2003 | NUITEES 2004 | NUITEES 2005 | NUITEES 2006 | NUITEES 2007 | NUITEES 2008 | NUITEES 2009 | EVOLUTION 2008/2009 (%) |
|--------------|-------------------|-------------------|-------------------|-------------------|-------------------|-------------------|-------------------|-------------------|----------------------------|
| JANVIER | 475 380 | 460 499 | 387 001 | 390 636 | 403 651 | 425 486 | 423 075 | 365 303 | -13,7% |
| FEVRIER | 638 174 | 722 384 | 546 945 | 482 397 | 535 615 | 486 885 | 517 321 | 474 280 | -8,3% |
| MARS | 561 487 | 518 645 | 648 730 | 746 990 | 676 222 | 616 104 | 670 729 | 569 981 | -15,0% |
| AVRIL | 1 147 858 | 1 183 057 | 1 126 148 | 870 888 | 1 013 932 | 1 233 558 | 1 034 603 | 943 704 | -8,8% |
| MAI | 1 107 809 | 1 164 090 | 1 038 399 | 898 243 | 764 048 | 717 420 | 910 587 | 1 133 536 | 24,5% |
| JUIN | 874 619 | 969 566 | 1 009 192 | 1 065 421 | 1 166 006 | 1 080 496 | 962 772 | 939 748 | -2,4% |
| JUILLET | 2 217 402 | 2 247 200 | 2 268 096 | 2 232 699 | 2 257 939 | 2 214 941 | 2 168 539 | 2 177 121 | 0,4% |
| AOUT | 2 911 168 | 2 967 708 | 2 743 475 | 2 832 987 | 2 890 567 | 2 787 862 | 2 755 753 | 2 801 552 | 1,7% |
| SEPTEMBRE | 660 812 | 688 091 | 763 718 | 752 261 | 782 121 | 829 624 | 805 627 | 842 975 | 4,6% |
| OCTOBRE | 595 062 | 572 400 | 605 876 | 690 122 | 572 814 | 553 246 | 588 502 | 567 720 | -3,5% |
| NOVEMBRE | 452 455 | 454 209 | 517 542 | 543 533 | 560 574 | 586 007 | 472 563 | 440 742 | -6,7% |
| DECEMBRE | 653 143 | 573 038 | 570 275 | 458 866 | 566 505 | 586 804 | 470 302 | 458 117 | -2,6% |
| ANNEE | 12 295 369 | 12 520 887 | 12 225 397 | 11 965 043 | 12 189 994 | 12 118 433 | 11 780 373 | 11 714 779 | -0,6% |

DEPARTEMENT DU MORBIHAN
FREQUENTATION TOURISTIQUE
EVOLUTION 2007/2008/2009



EVALUATION QUANTITATIVE DE LA FREQUENTATION TOURISTIQUE DEPARTEMENT DU MORBIHAN

EVOLUTION DES NUITEES MENSUELLES

| | NUITEES 2002 | NUITEES 2003 | NUITEES 2004 | NUITEES 2005 | NUITEES 2006 | NUITEES 2007 | NUITEES 2008 | NUITEES 2009 | EVOLUTION 2008/2009 (%) |
|--------------|-------------------|-------------------|-------------------|-------------------|-------------------|-------------------|-------------------|-------------------|----------------------------|
| JANVIER | 405 268 | 484 398 | 501 196 | 509 160 | 460 756 | 471 508 | 468 983 | 444 687 | -5,2% |
| FEVRIER | 660 934 | 666 878 | 947 545 | 635 315 | 658 549 | 588 488 | 691 118 | 800 020 | 15,8% |
| MARS | 1 284 503 | 913 231 | 622 755 | 1 048 948 | 493 046 | 708 942 | 1 034 054 | 583 704 | -43,6% |
| AVRIL | 2 835 223 | 3 288 215 | 3 304 289 | 1 898 305 | 2 448 932 | 2 939 206 | 2 086 616 | 2 399 132 | 15,0% |
| MAI | 2 041 844 | 2 138 325 | 2 081 772 | 2 123 989 | 2 274 446 | 2 079 541 | 2 240 139 | 2 385 378 | 6,5% |
| JUIN | 1 965 382 | 2 124 572 | 2 041 131 | 2 275 526 | 2 377 560 | 2 089 503 | 1 869 620 | 2 001 444 | 7,1% |
| JUILLET | 7 535 862 | 7 664 967 | 7 653 939 | 7 746 169 | 7 802 051 | 7 653 285 | 7 578 384 | 7 628 649 | 0,7% |
| AOUT | 10 935 776 | 11 576 418 | 11 030 083 | 10 846 683 | 11 050 621 | 10 765 741 | 10 715 552 | 11 002 667 | 2,7% |
| SEPTEMBRE | 2 769 806 | 2 613 712 | 2 625 358 | 2 720 074 | 2 877 186 | 2 940 129 | 2 531 019 | 2 669 370 | 5,5% |
| OCTOBRE | 1 488 927 | 1 583 406 | 1 521 569 | 1 886 958 | 1 343 603 | 1 082 808 | 1 179 877 | 1 250 192 | 6,0% |
| NOVEMBRE | 739 388 | 707 982 | 596 096 | 882 941 | 994 488 | 839 681 | 870 185 | 679 284 | -21,9% |
| DECEMBRE | 973 946 | 983 533 | 865 958 | 972 235 | 977 273 | 1 129 848 | 1 294 406 | 1 239 415 | -4,2% |
| ANNEE | 33 636 859 | 34 745 637 | 33 791 691 | 33 546 303 | 33 758 511 | 33 288 680 | 32 559 953 | 33 083 942 | 1,6% |