

Flux Vision Tourisme en Haute Bretagne et Ile-et-Vilaine

20/01/2017

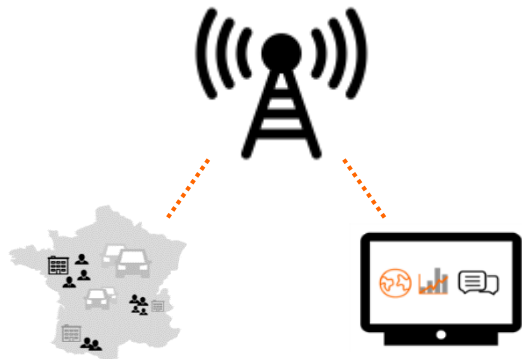


Flux Vision

Une solution innovante

Des **indicateurs** pour mesurer pendant 2 mois :

- la fréquentation
- l'origine géographique
- La mobilité des visiteurs au sein du territoire



Vous recevez un ensemble de fichiers tabulaires

Vous exploitez les données comme bon vous semble et selon votre expertise



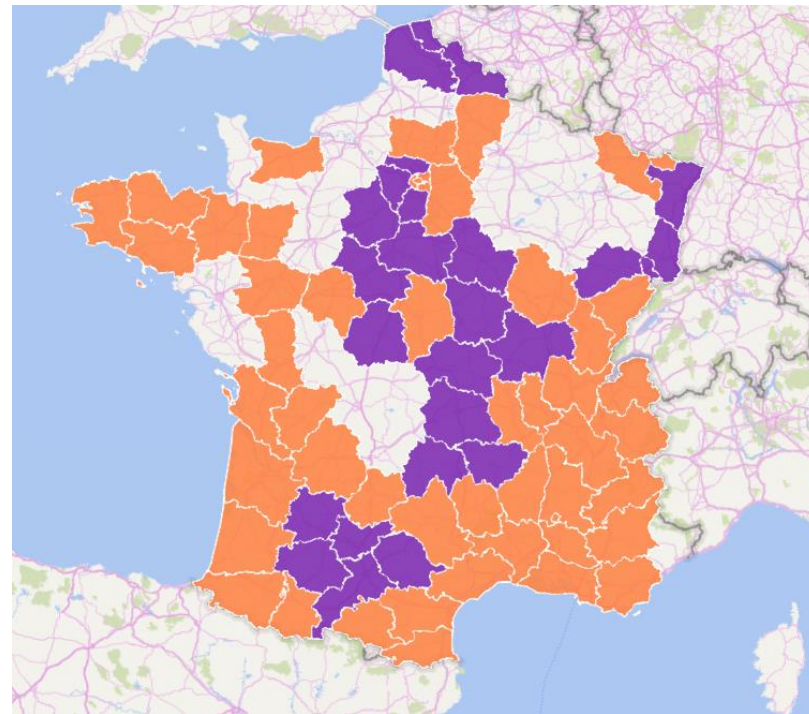
Des procédés d'anonymisation conformes aux exigences de la CNIL

Des échantillons massifs et représentatifs issus du réseau mobile Orange

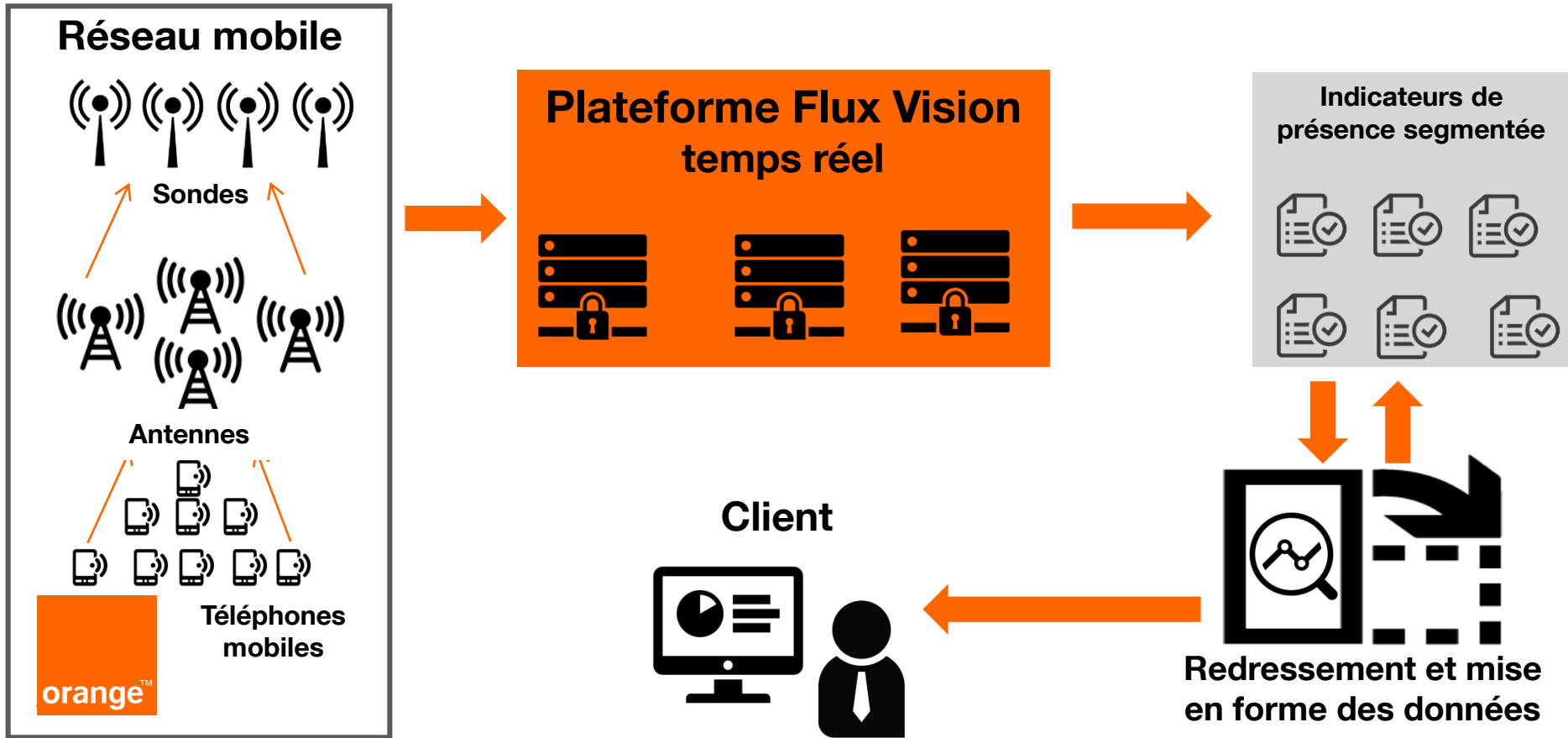


Flux Vision Tourisme c'est ...

- Une méthode développée en collaboration entre des experts du tourisme :
 - Tourisme & Territoires
 - 8 ADT/CDT membres du groupe de travail
- et Orange
- Qui vise à comprendre la dynamique des territoires
- 49 CDT/ADT adhérents en 2016
→ analysent les données



Fonctionnement : récolte des données

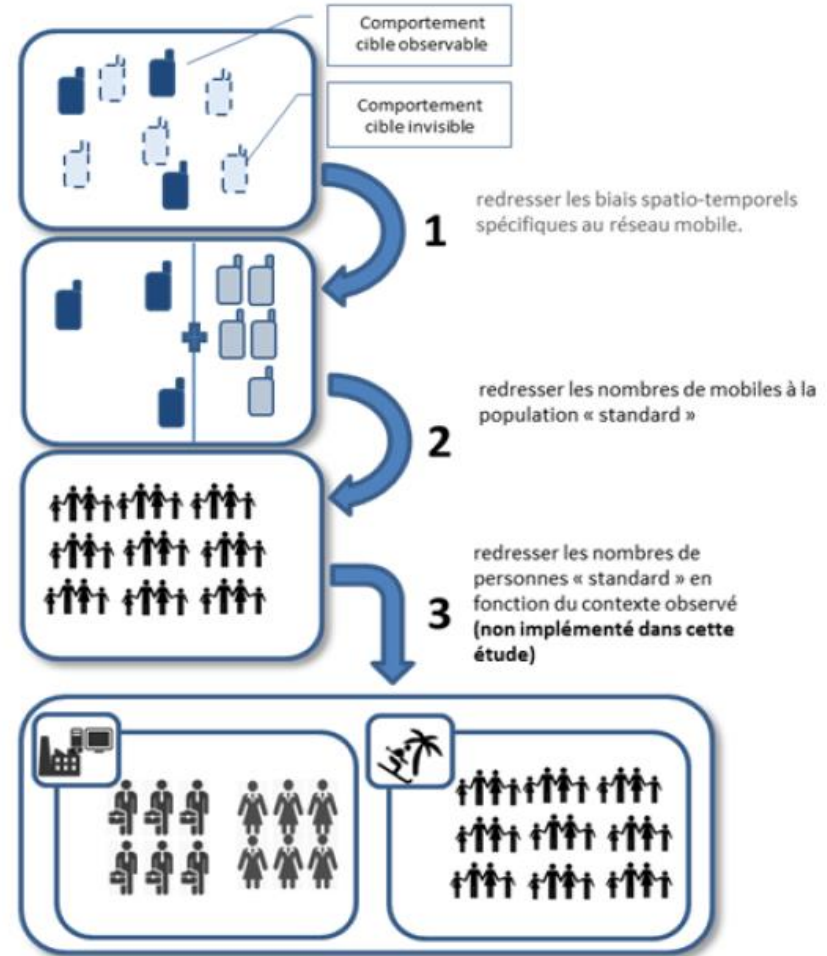


Fonctionnement : le redressement des données

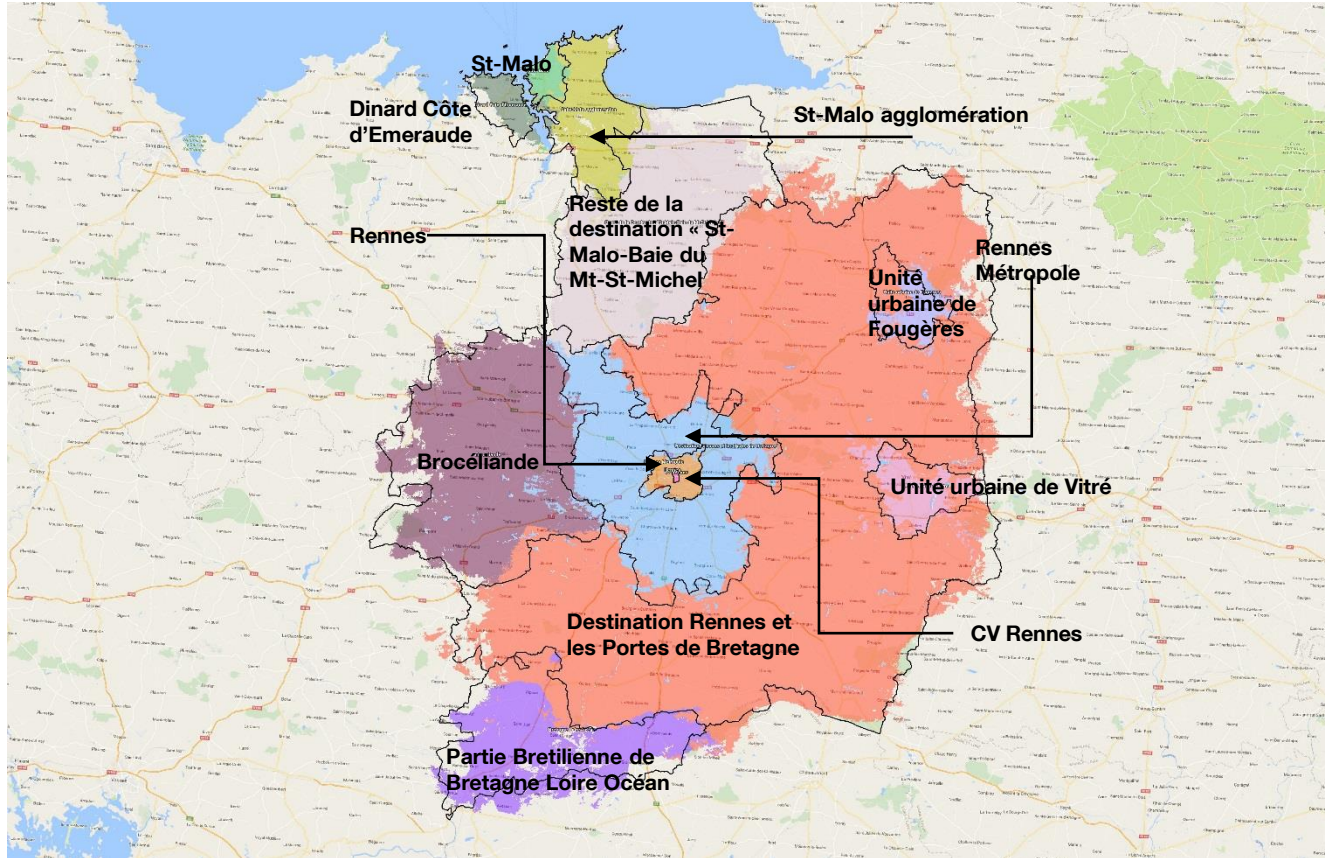
Nombre de
mobiles Orange
captés sur le
réseau



Nombre de
personnes
présentes



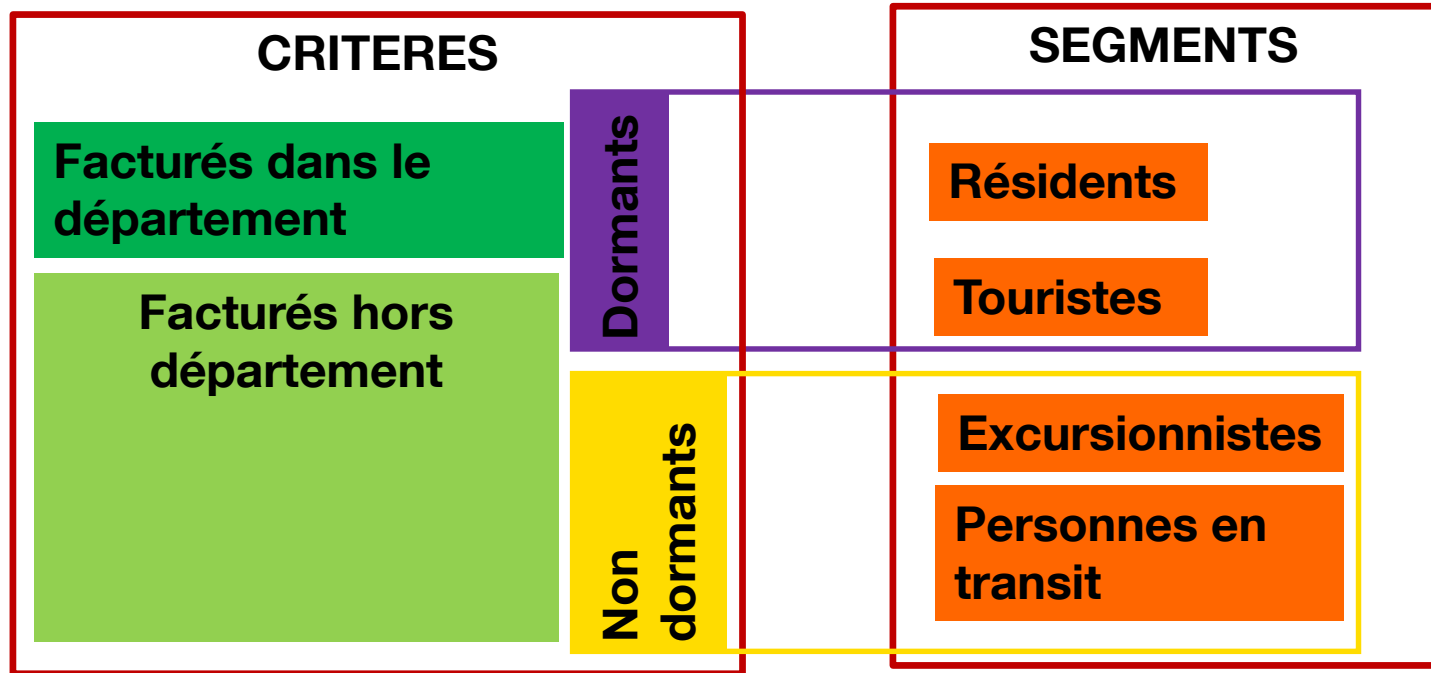
Le découpage départemental : 2017-2018



Segmentation de la population

• Flux Vision Tourisme permet de segmenter la population:

- Leur adresse de facturation mobile
- Le nombre de nuitées et le nombre de séjours passés sur le département



Les données disponibles

FAMILLE D'INDICATEUR	INDICATEUR	UTILITE
FREQUENTATION	<ul style="list-style-type: none">- Nuitées- Fréquentation diurne- Fréquentation par créneaux de 2h	Flux quotidiens
VOLUME	Personnes uniques vues sur un mois ou un trimestre	Comptabiliser le nombre de personnes sans double compte
MOBILITE	Mobilité des personnes entre les zones infra départementales	<ul style="list-style-type: none">- Bassin émetteur- Bassin récepteur
ARRIVEES ET DEPART	Arrivées	Pics d'arrivées
	Départs	Pics de départs
DISTRIBUTION	Distribution des personnes selon le nombre de séjours	Types de séjour des touristes

De la commande d'un évènement à sa livraison

1) ADT envoi à Orange :

- le périmètre de l'évènement
- Les dates de l'évènement

2) Orange renvoie la carte du périmètre pour que l'ADT le valide

4) Orange fournit un support technique à l'ADT pour l'analyse des données

3) Livraison par mail 2 jours après la fin de la période de comparaison

Production des données

Période de comparaison

Evènement

Période de comparaison

21 jours avant le début de l'évènement

21 jours après la fin de l'évènement

1) Périmètre évènement



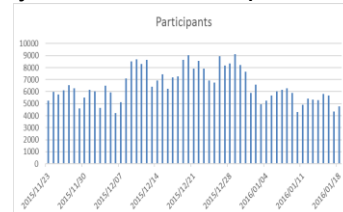
2) Carte de couverture



3) Données : fichiers Excel

- DISPO
- FREQUENTATION
- FREQUENTATION_ORIGINE
- NUITEES
- VOLUME
- VOLUME_ORIGINE

4) Analyse des données par l'ADT



En conclusion, Flux Vision c'est ...

- **Des données de fréquentation et de flux touristiques traitées en temps réel :**
 - À l'échelle du département
 - Sur les zones infra-départementales
- **Connaissance des territoires (origine de la clientèle, saisonnalité, types de séjours,...)**

- **La possibilité de suivre la fréquentation d'évènements touristiques**
- **Volume de participants, portée de l'évènement, impact sur les nuitées, ...**

- **A venir pour 2017 :**
 - Flux de touristes avec les départements limitrophes
 - Données socio-démographiques



Merci de votre attention

→ Vos questions

